

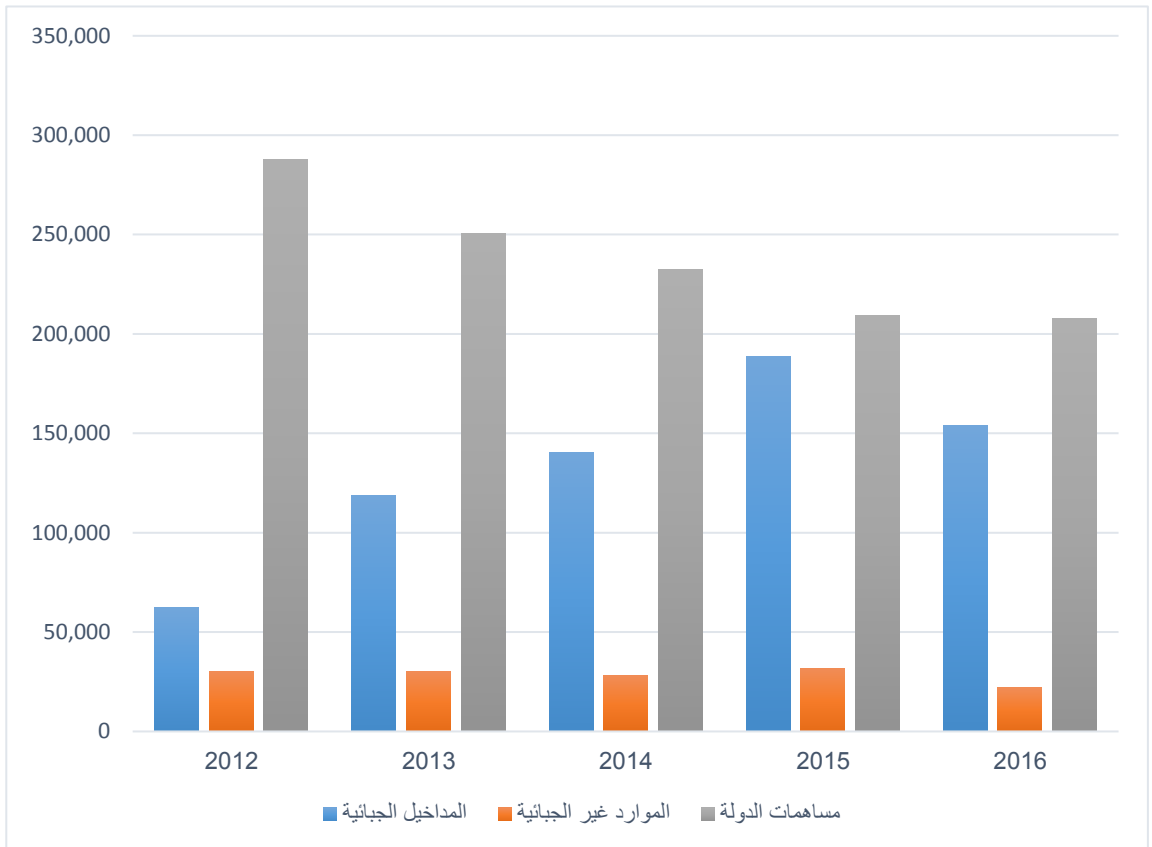
الجمهورية التونسية
وزارة الشؤون المحلية والبيئة
ولاية المنستير
بلدية منزل فارسي

التشخيص المالي لإعداد برنامج الإستثمار البلدي التشاركي لسنة 2018

الموارد

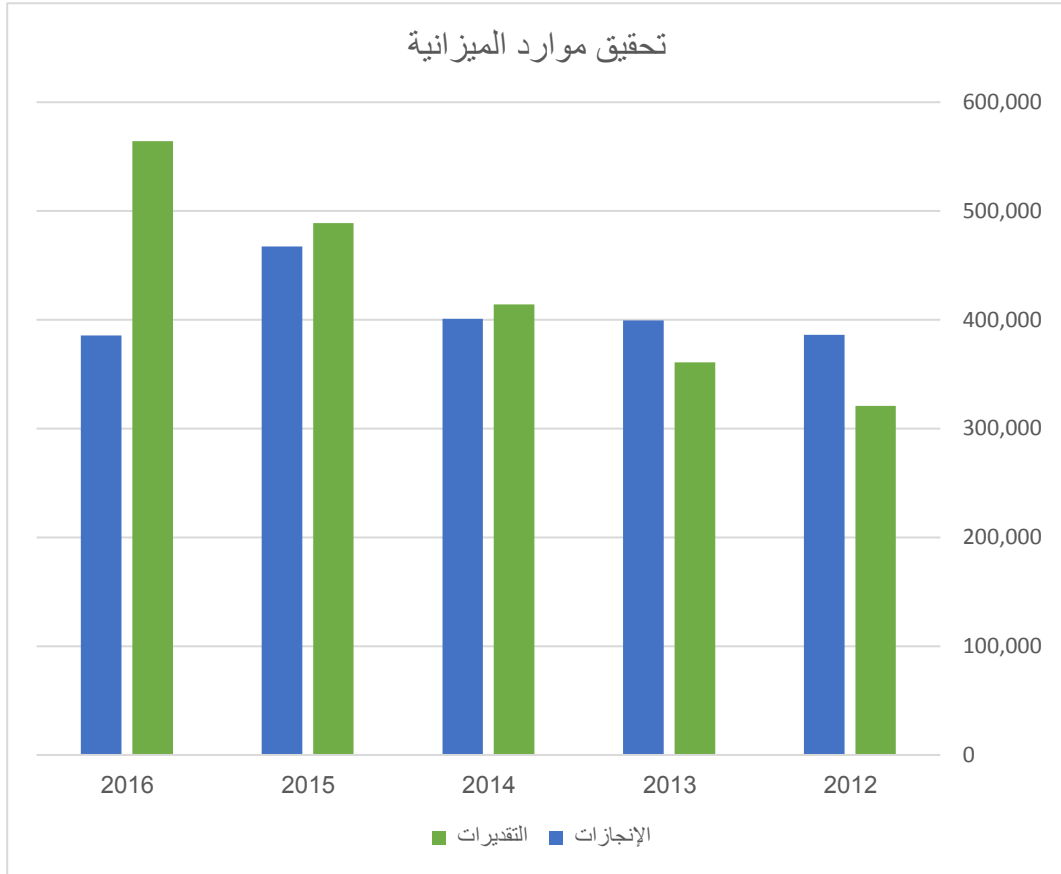
هيكلية موارد العنوان الأول من سنة 2012-2016

2016	2015	2014	2013	2012	
154,026	188,759	140,142	118,913	62,349	المداخل الجبائية
22,027	31,586	28,215	30,161	30,188	الموارد غير الجبائية
207,944	209,060	232,603	250,435	287,764	مساهمات الدولة
383,997	429,405	400,960	399,509	380,301	الجملة



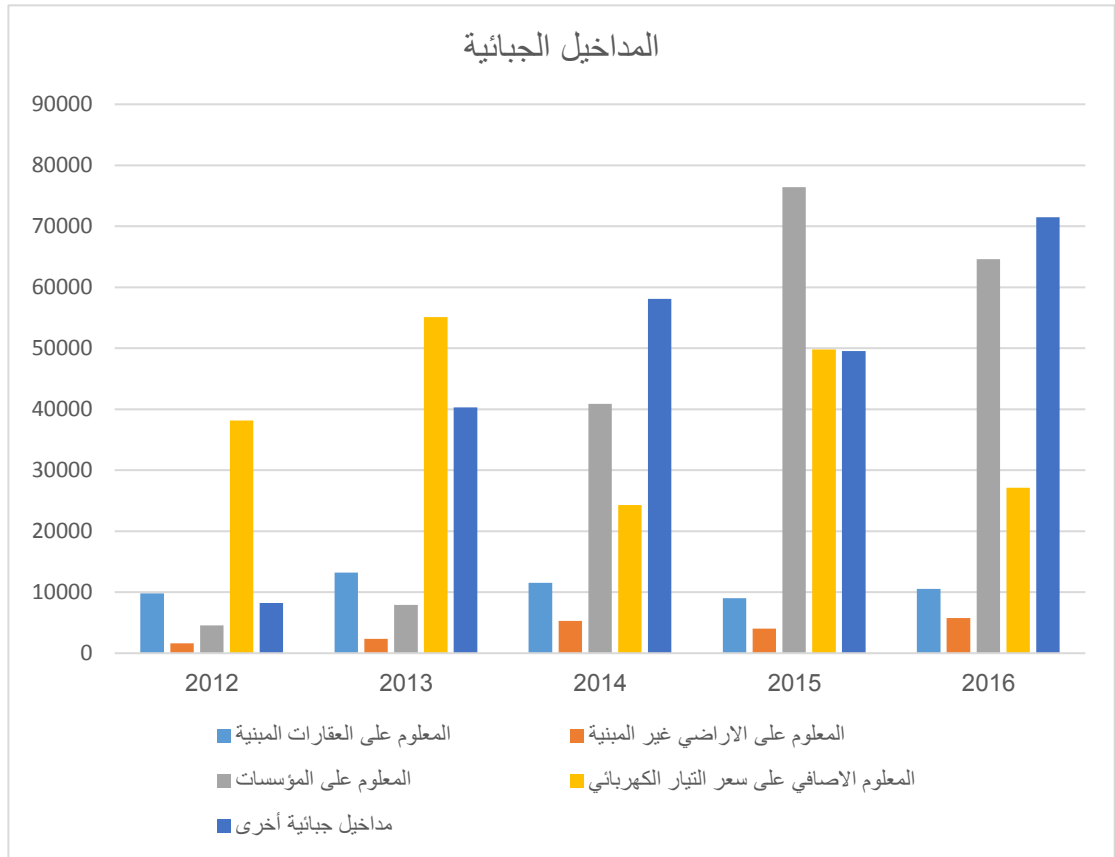
كشف تحقيق موارد الميزانية

2016	2015	2014	2013	2012	
564,200	489,000	414,000	361,000	321,000	التقديرات
385,559	467,441	400,960	399,509	386,194	الإنجازات
68%	96%	97%	111%	120%	النسبة



المدخلات الجبائية الإعتيادية من سنة 2012-2016

2016	2015	2014	2013	2012	
10530	9011	11519	13207	9791	المعلوم على العقارات المبنية
5767	4017	5320	2381	1628	المعلوم على الاراضي غير المبنية
64595	76390	40866	7931	4552	المعلوم على المؤسسات
27110	49781	24324	55095	38146	المعلوم الاصافي على سعر التيار الكهربائي
71504	49560	58113	40300	8232	مدخلات جبائية أخرى
179506	188759	140142	118913	62349	الجملة

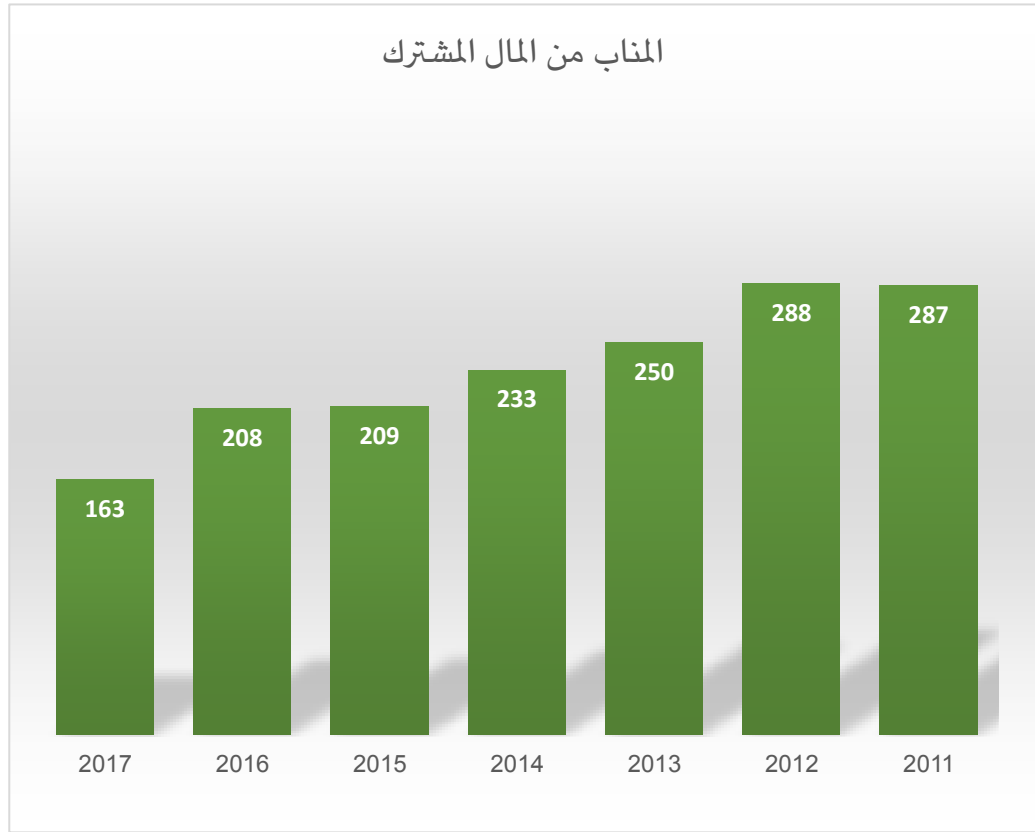


شهدت المدخلات الجبائية إرتفاعا ملحوظا حيث تضاعفت هذه الموارد سنة 2016

بحوالي 3 مرات مقارنة بسنة 2012

نسبة تطور المناب من المال المشترك

السنة	المبلغ	نسبة التطور
2012	288	0.4%
2013	250	-13.0%
2014	233	-7.1%
2015	209	-10.1%
2016	208	-0.5%
2017	163	-21.8%



يمثل المناب من المال المشترك أهم مورد بالميزانية إلا أن هذا المورد شهد تراجعاً ملحوظاً من سنة إلى أخرى مما تسبب في ارتفاع مديونية البلدية

تطور المعلوم على العقارات المبنية

2016	2015	2014	2013	2012	
39,941	37,477	38,011	46,344	43,667	التثقيلات
10,530	9,011	11,519	13,207	9,791	المعلوم المستخلص
26%	24%	30%	28%	22%	نسبة الاستخلاص

مؤشر المعلوم على العقارات المبنية لكل ساكن بمدينة منزل منزل فارسي

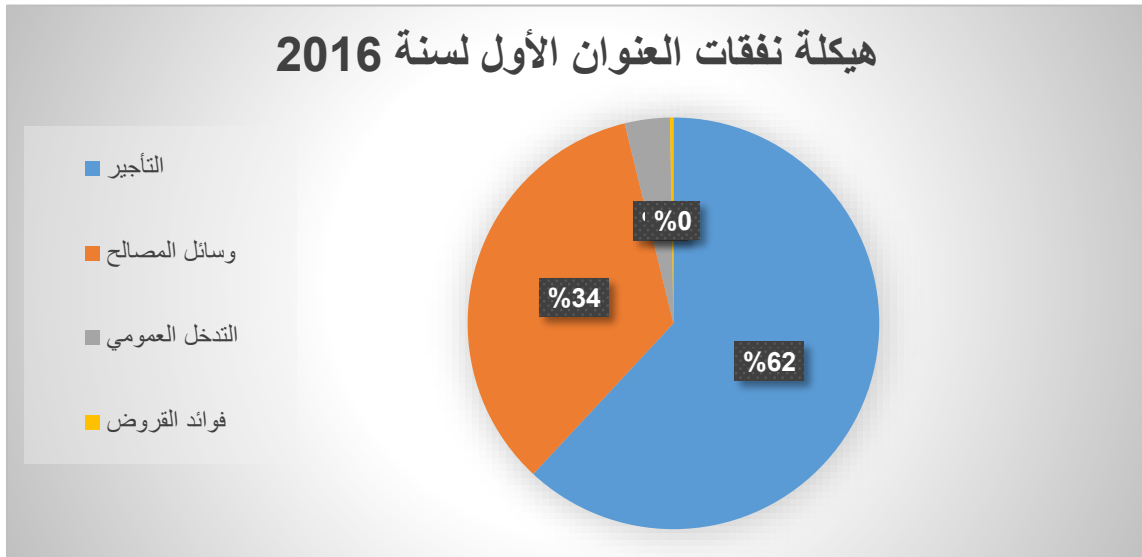
2016	2015	2014	2013	2012	
16942.2	16213.47	15399.69	13898.5	13103.2	المعلوم الوظيف لكل مواطن في السنة
4.706	4.504	4.278	3.861	3.640	

تعتبر نسبة استخلاص المعلوم على العقارات المبنية ضعيفة مقارنة بالمعدل الوطني الذي يبلغ 35% رغم مجهود البلدية في حث المواطن على إستخلاص هذه المعاليم

النفقات

هيكل نفقات العنوان الأول

2016	2015	2014	2013	2012	
217,570	205,495	158,120	156,712	153,508	التأجير
120,363	132,341	111,532	125,766	114,977	وسائل المصالح
12,449	8,054	8,225	7,263	10,653	التدخل العمومي
938	3,235	4,693	6,041	7,336	فوائد القروض
351,321	349,125	282,569	295,781	286,474	الجملة



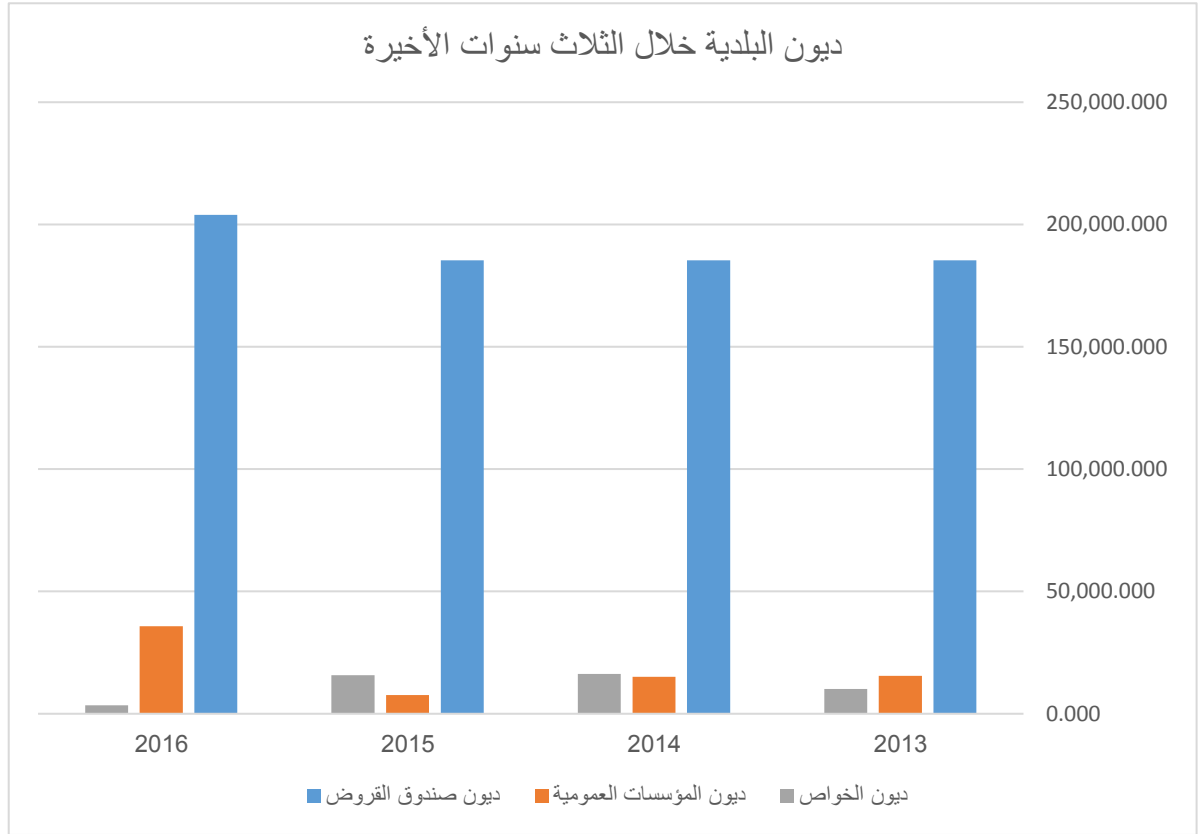
نسبة التأجير من نفقات العنوان الأول

2016	2015	2014	2013	2012	
217,570	205,495	158,120	156,712	153,508	نفقات التأجير
351,321	349,125	282,569	295,781	286,474	نفقات العنوان الأول
62%	59%	56%	53%	54%	النسبة

نفقات العنوان الأول = نفقات التأجير + وسائل المصالح

كشف ديون البلدية خلال الثلاث سنوات الأخيرة

2016	2015	2014	2013	
204.01	185.371	185.371	185371.3	ديون صندوق القروض
35.792	7.602	15.126	15477.18	ديون المؤسسات العمومية
3.446	15.756	16.343	10095.44	ديون الخواص
243.248	208.729	216.84	210944	جملة الديون
84%	89%	85%	88%	نسبة ديون صندوق القروض من جملة الديون



نظرا لتراكم الديون المتخلدة تجاه صندوق القروض ومساعدة الجماعات المحلية فإن البلدية غير قادرة على إبرام قروض جديدة

هيكله موارد المخطط لسنة 2018

المبلغ (أد)	الخطة التمويلية
284	مساعدة غير موظفة
0	قرض
0	إعتمادات ذاتية
284	الجملة

هيكله توزيع موارد المخطط لسنة 2018

المبلغ (أد)	أنواع المشاريع
214	مشاريع إدارية
70	مشاريع القرب
284	الجملة

هيكله توزيع موارد مشاريع القرب حسب المناطق

المبلغ (أد)	المنطقة
55	منطقة عدد 1 (منزل فارسي)
15	منطقة عدد 2 (الشواشين)
70	الجملة